

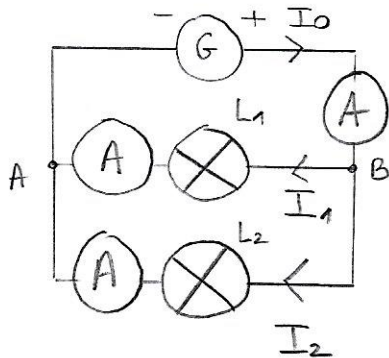
CORRECTION : Lois des nœuds

Th. 2
Ch 4
Act 1

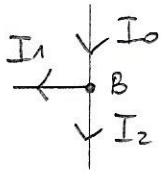
1) Dans un circuit en série l'intensité est la même en tous points ; c'est cohérent car

$$I_a = I_b = I_c$$

2)



3)



$$I_0 = I_1 + I_2$$

donc

$$I_1 = I_0 - I_2$$

$$I_1 = 400 - 300$$

$$\underline{I_1 = 100 \text{ mA}}$$