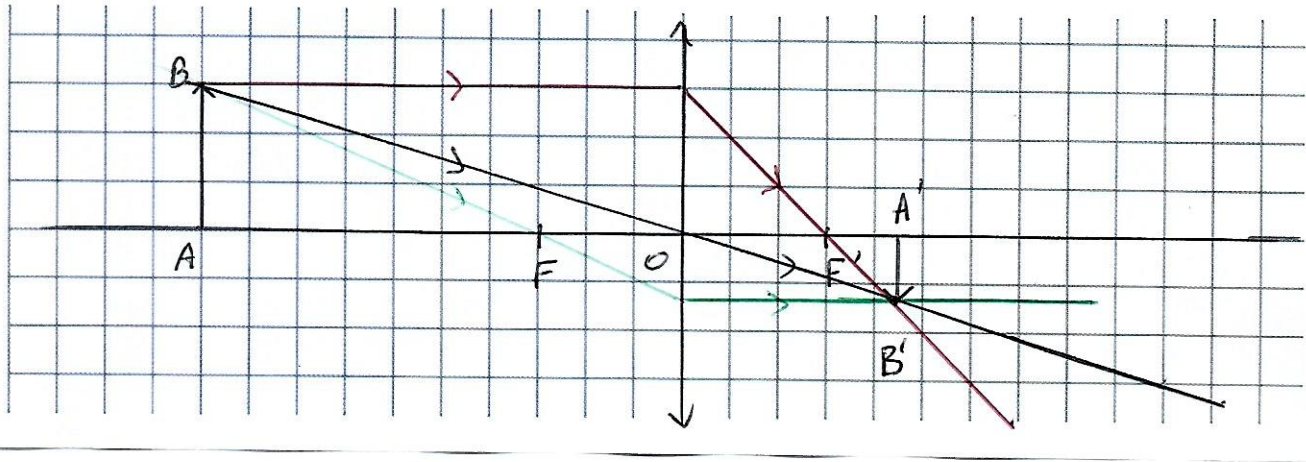


Partie 1 Act + TP 1 : lentille convergente

2^{nde}
Th 2
Ch 3

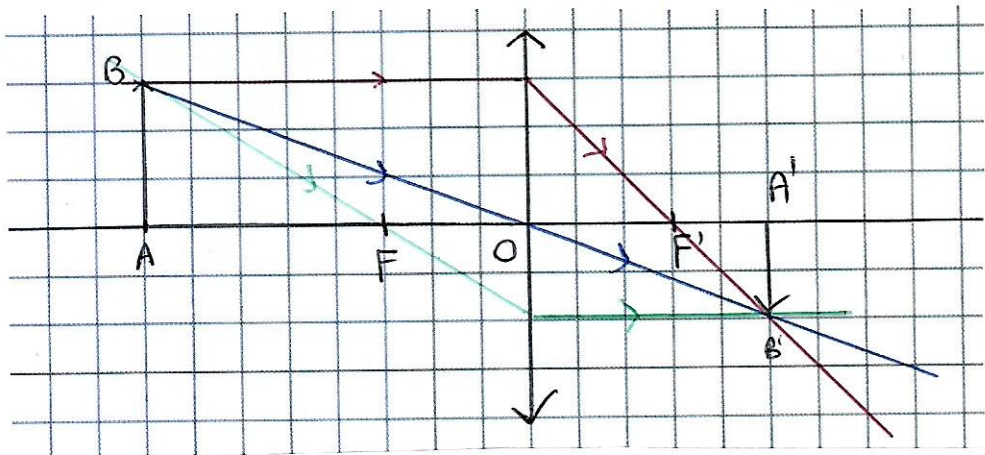
1)
2/3)

Règle 1 $\rightarrow c$; Règle 2 $\rightarrow b$; Règle 3 $\rightarrow a$



Partie 2

- 1) $OA' \approx 25 \text{ cm}$
- 2) L'image est plus petite.
- 3) $\gamma = \frac{25}{40} = 0,625 < 1$ donc $A'B'$ est plus petite que AB .
C'est en accord.
- 4) L'image est renversée et mesure environ 2 cm.
- 5) On retrouve $OA' \approx 25 \text{ cm}$ comme dans l'expérience et $A'B' \approx 2 \text{ cm}$ comme dans l'expérience.
L'image est aussi renversée et rétrécie.



Bonus : La lentille argentée est plus convergente que la rouge car l'image se forme plus près de la lentille.