



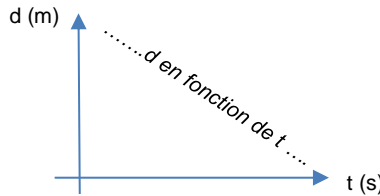
## Comment tracer un graphique ?

- 1 Une courbe se trace toujours sur une **feuille de papier millimétrée**.
- 2 Tracer deux axes perpendiculaires, l'axe des abscisses : x, vers la droite ; l'axe des ordonnées : y, vers le haut



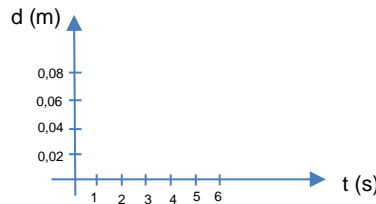
- 3 Ecrire au bout de chaque axe la grandeur représentée et son unité.

*Exemple : traçons  $d=f(t)$ , c'est-à-dire d en fonction de t*



- 4 Graduer les axes **cm par cm** en indiquant clairement les chiffres de l'échelle.

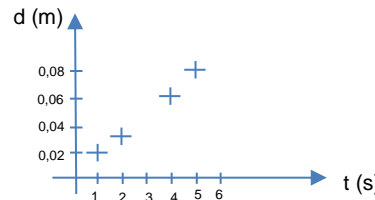
*Exemple : échelle des abscisses 1 cm -> 1s  
Echelle des ordonnées 1 cm -> 0,02 m*



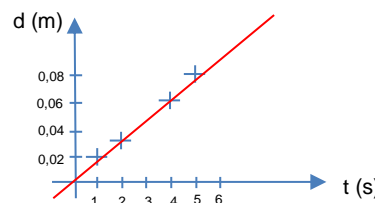
- 5 Placer les points sur le graphique en faisant des **+**. (**obligatoirement**)

*Exemple de tableau pour les valeurs des distances et des temps*

Temps (s)	1	2	4	5
distance (m)	0,02	0,03	0,06	0,08

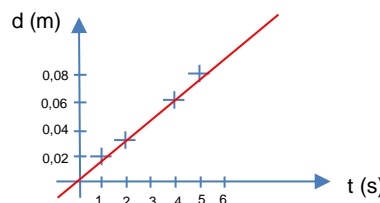


- 6 Tracer la **droite moyenne** c'est-à-dire la droite passant par le maximum de points. (**Attention** : ne jamais joindre les points deux à deux par des segments de droit !!!)



**Remarque** : tous les points ne sont pas forcément sur la droite puisque les valeurs sont des valeurs obtenues expérimentalement : **on laisse autant de points en dessus qu'en dessous !**

- 7 Ne pas oublier d'indiquer un titre au graphique.



Graphique représentant la distance en fonction du temps