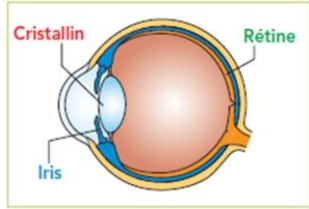




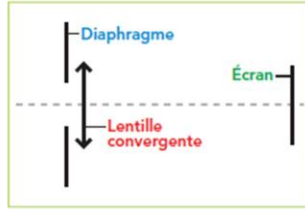
<https://youtu.be/P1qPSbDauT8>

Comment modélise-t-on l'œil ?

Représentation



Modélisation



L'œil accommode = distance focale f' varie → image sur la rétine

Qu'est-ce qu'une lentille convergente ?

C'est un milieu transparent, en verre ou en plastique, délimité par 2 surfaces bombées.

Lentilles convergentes

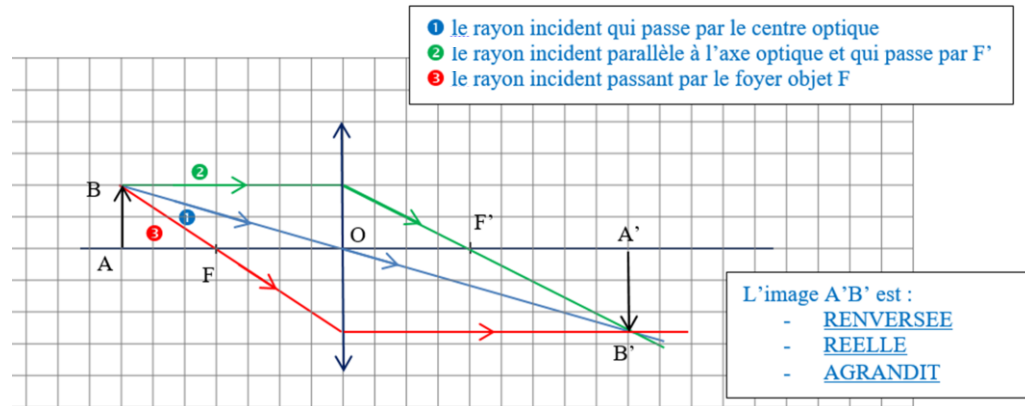
A quoi sert le grandissement ?

Il sert à comparer la taille de l'image à celle de l'objet

$$|g| = \frac{A'B'}{AB} = \frac{OA'}{OA}$$

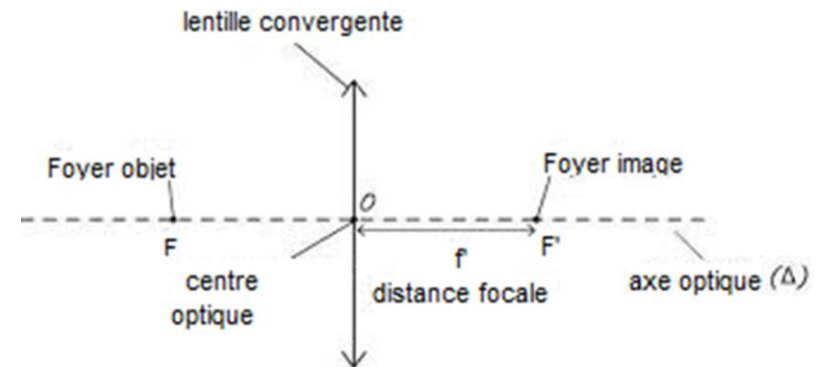
$|g| > 1$ image $A'B'$ plus grande que l'objet AB
 $|g| < 1$ image $A'B'$ plus petite que l'objet AB

Quelle est la construction graphique d'une image d'un objet ?



Quels sont les éléments caractéristiques d'une lentille ?

- Le centre optique O
- L'axe optique
- Le foyer objet F et le foyer image F'
- La distance focale f



Remarque : plus la lentille est bombée plus la distance focale est courte

