

PYMECAVIDEO

Comment exporter les données vers regressi ?

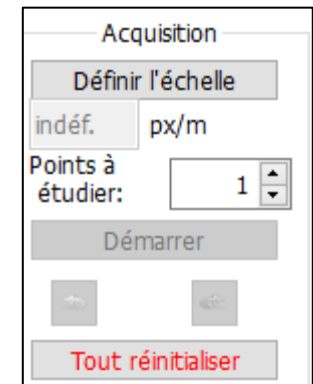
- Cliquer sur « **Fichier** »
- « **Copier dans le presse-papier** »
- Ouvrir « **Regressi** »
- Cliquer dans Regressi sur « **Fichier** », « **Nouveau** », « **Presse-papier** »

Comment ouvrir une vidéo ?

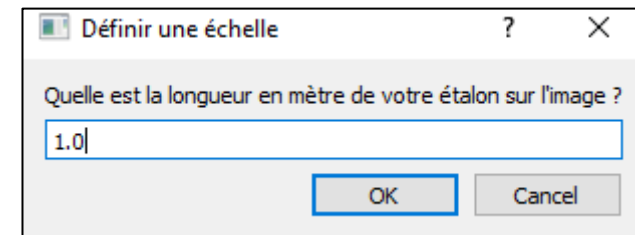
- 1
 - « **Fichier** »
 - « **Ouvrir une vidéo** »
 - Double cliquer la vidéo souhaitée

Comment définir l'échelle ?

- Cliquer sur « **Définir l'échelle** »



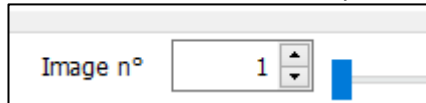
- Rentrer la valeur de votre étalon (en mètre)



- « **ok** »
- Cliquer sans lâcher le bouton de la souris sur une extrémité de l'étalon, étirer puis lâcher le bouton à l'autre extrémité.

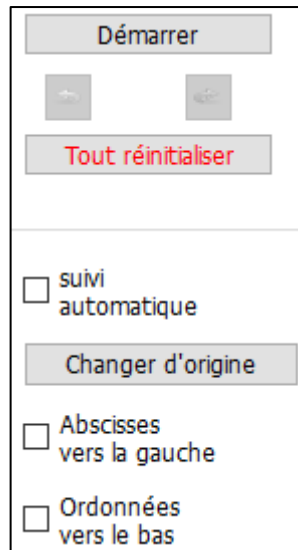
Comment définir l'origine et les axes ?

- Se positionner sur l'image pour laquelle le mouvement commence en cliquant sur « **Image n°** »



- Selon le sens du mouvement cliquer sur « **Abscisses vers la gauche** » si nécessaire.
- Cliquer sur « **Changer d'origine** » puis sur « **Ok** » et cliquer sur le centre de gravité du système étudié.

- ➔ Cliquer sur « **Démarrer** » puis pointer image après image le centre de gravité du système.



Remarque : vous pouvez utiliser le zoom en haut à gauche.