



EXERCICES



Pour tous les élèves : à faire en autonomie avec la correction sur le site



Pour tous les élèves : seront corrigés en classe



Pour ceux qui ont besoin de renforcer leurs bases

corrigés dans le manuel

- 3 p. 250

- 7 p. 251

- 9 p. 251

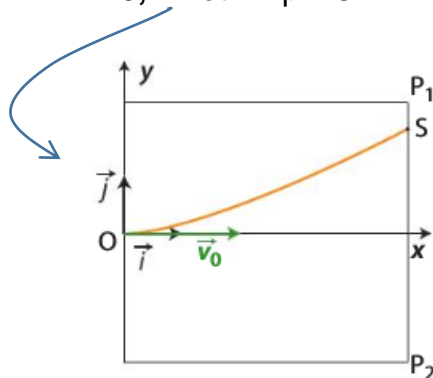
$$A \begin{pmatrix} x_A \\ y_A \end{pmatrix} \text{ et } B \begin{pmatrix} x_B \\ y_B \end{pmatrix}$$

Alors

$$\overrightarrow{AB} \begin{pmatrix} x_B - x_A \\ y_B - y_A \end{pmatrix}$$

Et la formule qui sera utilisée pour calculer la valeur du vecteur accélération se trouve dans la carte mentale n°1 du thème 2 chapitre 1

- 10, 11 et 12 p. 251



- 15, 16, 18 p. 252

- 19, 20, 21 p. 253

Le positon pénètre au point 0

- 25 p. 254

- 28 et 30 p. 255

- 33 p. 256

- 4, 6 p. 250

- 22 p. 253



Exercice récapitulatif :

- 1 p. 248



Pour les plus téméraires :

- 36 p. 258